

MINI 4

Kleine Dimension -
großer Nutzeffekt
small and very useful



MINI 4 – Steckbuchensystem

Dieses Stecksystem dient zur Präsentation leichter Gegenstände und ist für Holz, Glas und Mauerwerk einsetzbar. Der Haken-Ø beträgt 4 mm.

MINI 4 – plug socket system

This plug socket system is designed for presenting lightweight objects and is suitable for wood, glass and masonry. Hook diameter 4 mm.

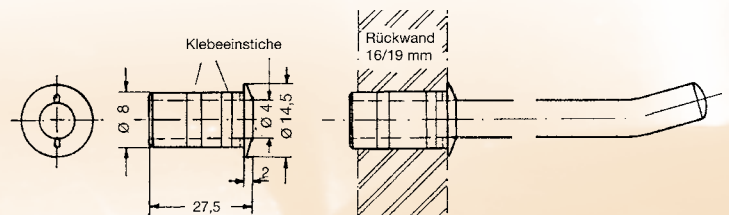
MINI 4 zum Einkleben mit Bund für Rückwand 16 - 19 mm
Steckbuchse 14,5 Ø x 27,5 lg, Bohrung Ø 8 in Holz

MINI 4 for gluing (flush) for 16 - 19 mm walls
Plug socket 14,5 Ø x 27,5, bore Ø 8



B.Nr. 23061

Oberflächen / finishes * OS = 01 02 03 04



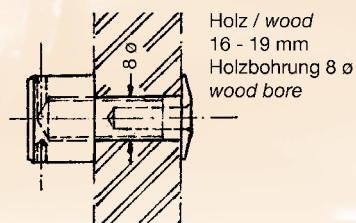
MINI 4 zum Verschrauben mit Bund f. Rückwand 16 - 19 mm
Steckbuchse 14,5 Ø x 27,5 lg, Gewinde M 8 x 1, Bohrung Ø 8 in Holz

MINI 4 threaded with collar for 16 - 19 mm walls
Plug socket 14,5 Ø x 27,5, wood bore Ø 8



B.Nr. 23062

Oberflächen / finishes * OS = 01 02 03 04



MINI 4

Kleine Dimension -
großer Nutzeffekt
small and very useful

MINI 4 zum Verschrauben m. B. einseitig f. Glas 5 - 15 mm

Glassteckbuchse 14,5 Ø x 27,5 lg, Gewinde M 8 x 1, Bohrung Ø 10 in Glas. Passende Kunststoffringe im Lieferumfang enthalten.



MINI 4 zum Einschrauben in Mauerwerk

Dübelbuchse 14,5 Ø x 36,5 lg, Gewinde M 8 x 1, Bohrung Ø 10, Tiefe 37 mm. Dübelbuchse wird in den eingeführten Dübel eingeschraubt.



Passender Inbus-Schlüssel 4 mm und Dübel Fischer M5 Nr. 50505 im Lieferumfang enthalten.

MINI 4 Abhänghaken vorn 20° hochgebogen, 4 Ø

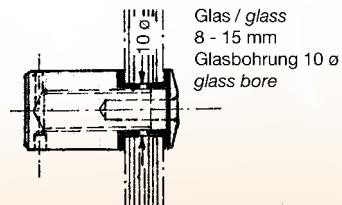


MINI 4 threaded with collar one-sided for glass 5 - 15 mm

Glass plug socket 14,5 Ø x 27,5, glass bore Ø 10, Plastic rings included.

B.Nr. 23069

Oberflächen / finishes * OS = 01 02 03 04



MINI 4 for screwing into walls

Wall plug bush 14.5 Ø x 36.5, bore Ø 10 mm, thread M8 x 1, bore Ø 10 mm, depth 37 mm. Bush is screwed into the wall plug.

4-mm Allen key and Fischer M5 wall plug No. 50505 included.

B.Nr. 23071

Oberflächen / finishes * OS = 01 02 03 04

Hanger arm 20° upward bent

Länge / length	L = 30	60	90
B.Nr.	23010	23011	23012

Oberflächen / finishes * OS = 10